

๔.๒.๑ (๒) มีการบำบัดน้ำเสียอย่างเหมาะสมและมีประสิทธิภาพ เช่น มีตะแกรงดักเศษ อาหาร มีปอดักไขมัน หรือมีระบบบำบัดน้ำเสียเหมาะสมกับองค์ประกอบของน้ำเสีย

ระบบบำบัดน้ำเสีย มหาวิทยาลัยเชียงใหม่

กองอาคารสถานที่และสาธารณูปโภค มหาวิทยาลัยเชียงใหม่ มีระบบการจัดการน้ำเสียภายในพื้นที่ของมหาวิทยาลัยเชียงใหม่ โดยรวบรวมน้ำเสียที่เกิดขึ้น ส่งเข้าสู่โรงกำจัดน้ำเสียของมหาวิทยาลัยฯ ตลอด ๒๔ ชั่วโมง โดยมีระบบบำบัดน้ำเสียทั้งหมด ๓ แห่ง คือ ระบบบำบัดน้ำเสียที่ ๑ "สวนดอก" สามารถรองรับน้ำเสียได้ ๑๐,๐๐๐ ลูกบาศก์เมตรต่อวัน ระบบบำบัดน้ำเสียที่ ๒ "แม่เหียะ" สามารถรองรับน้ำเสียได้ ๑,๗๕๐ ลูกบาศก์เมตรต่อวัน และ ระบบบำบัดน้ำเสียที่ ๓ "เชิงตอย" สามารถรองรับน้ำเสียได้ ๑๐,๐๐๐ ลูกบาศก์เมตรต่อวัน โดยทั้ง ๓ ระบบเป็นระบบแบบแอกทิเวเต็ดสลัดจ์ หรือการบำบัดโดยใช้แบคทีเรียที่ใช้ออกซิเจนในการกำจัดสารอินทรีย์และสิ่งสกปรกในน้ำเสีย ซึ่งมีการควบคุม ดูแล ให้น้ำที่ผ่านการบำบัดแล้วอยู่ในเกณฑ์มาตรฐาน ตามประกาศของกระทรวงทรัพยากรธรรมชาติและสิ่งแวดล้อม ก่อนปล่อยลงสู่แหล่งน้ำสาธารณะ



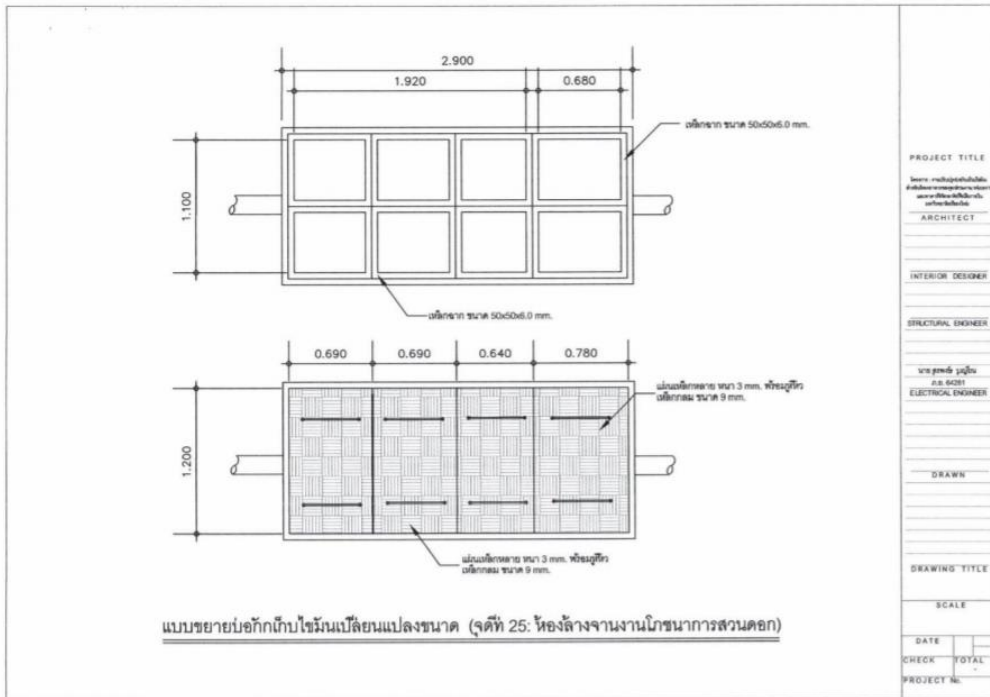
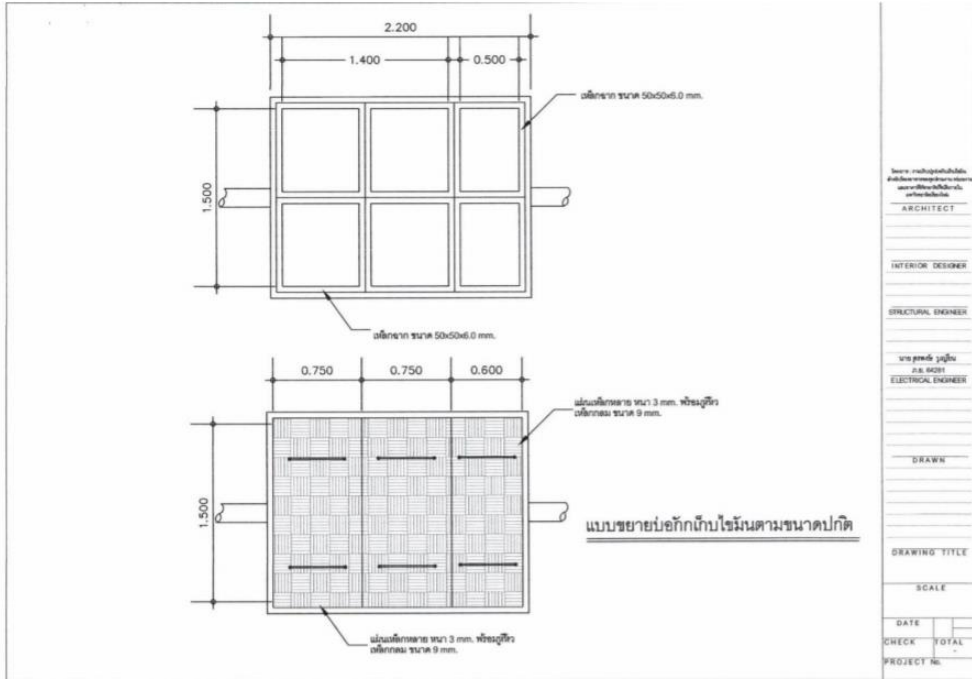
(โรงบำบัดน้ำเสีย มหาวิทยาลัยเชียงใหม่)

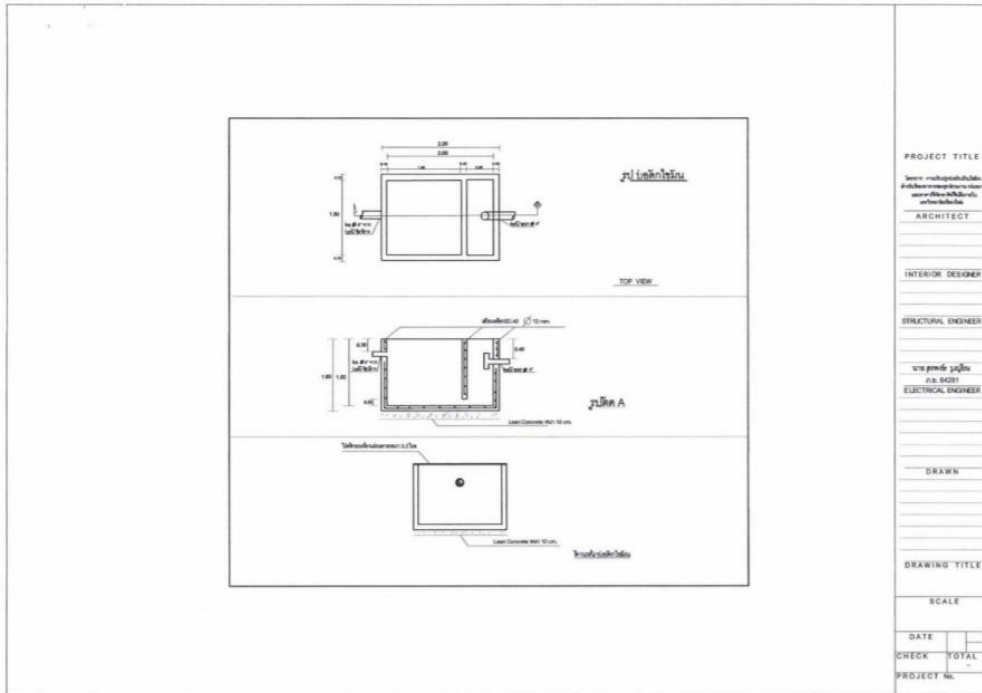


(โรงบำบัดน้ำเสีย สวนดอก)

- มีถังดักไขมันบริเวณจุดล้างภาชนะทุกจุด







ถังและบ่อดักไขมัน ของสำนักงานมหาวิทยาลัย อาคาร ๒



ตะแกรงดักขยะ

