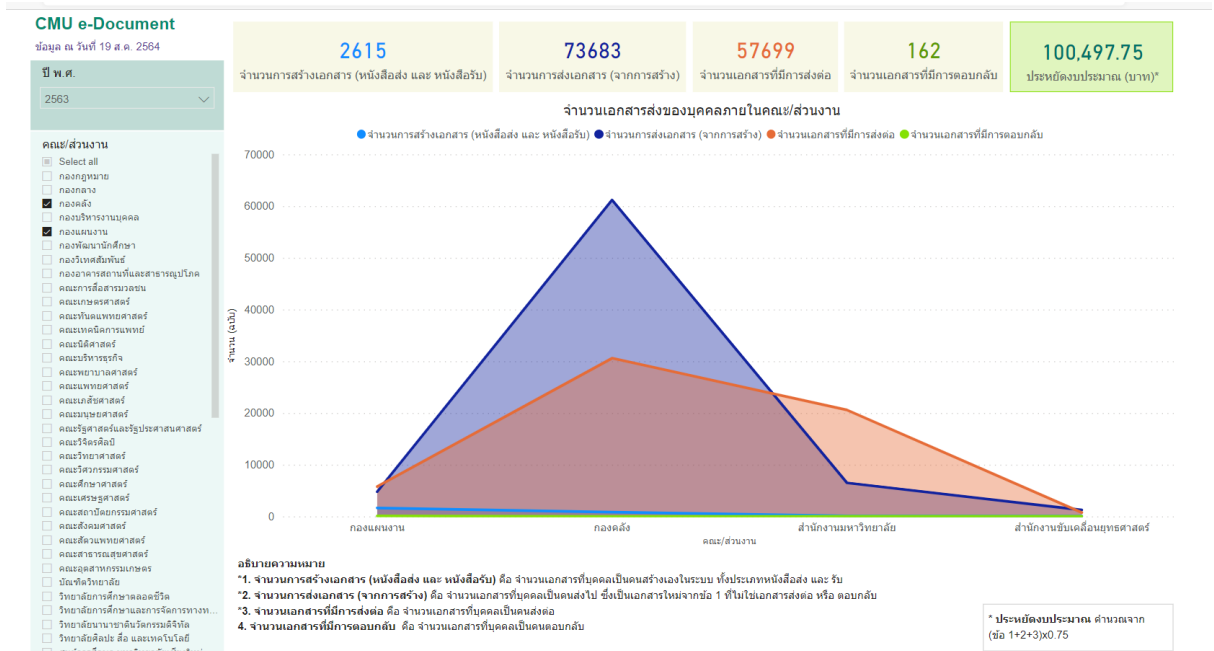


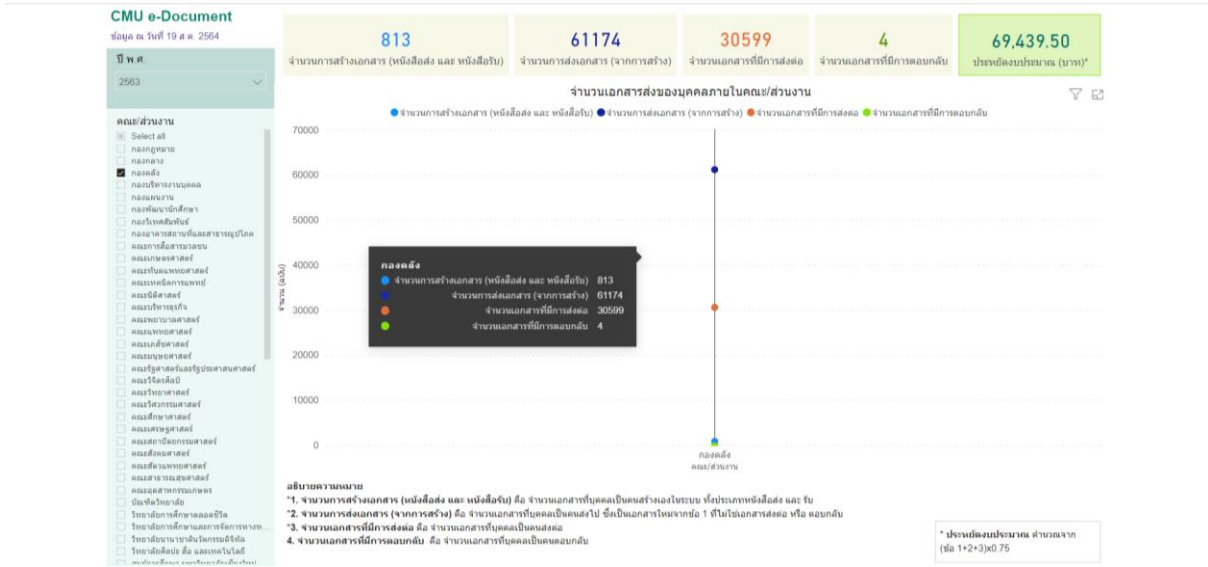
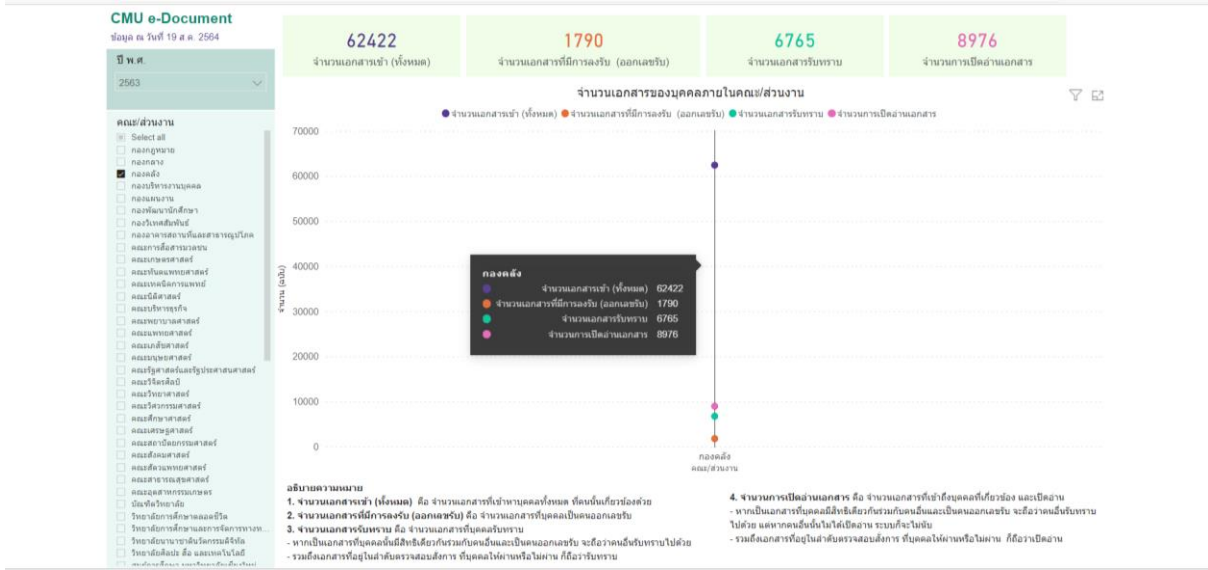
ข้อมูลสรุปปริมาณการใช้กระดาษอิเล็กทรอนิกส์ ประจำปี 2563

มหาวิทยาลัยได้มีการจัดทำกรรับส่งเอกสาร ผ่านระบบ CMU E-Document โดยมีการเก็บข้อมูลในฐานข้อมูล BI ของมหาวิทยาลัย สามารถแสดงผลปริมาณการใช้จำนวนกระดาษอิเล็กทรอนิกส์ ดังนี้

1. ปริมาณการดำเนินงานรับ-ส่งเอกสาร ของ 4 ส่วนงาน (กองคลัง กองแผนงาน สำนักงานมหาวิทยาลัยและสำนักงานขับเคลื่อนยุทธศาสตร์)



1.1 จำนวนเอกสารส่งของบุคคลภายในคณะ/ส่วนงาน สังกัดกองคลัง



1.4 จำนวนเอกสารส่งของบุคคลภายในคณะ/ส่วนงาน สังกัดสำนักงานขับเคลื่อนยุทธศาสตร์

