

โครงการ ทิ้งถูกที่ สร้างจิตสำนึกที่ดีเพื่อ มช.

กิจกรรมข้างข้างแยก ประจำปีงบประมาณ 2562

สำนักงานมหาวิทยาลัย มหาวิทยาลัยเชียงใหม่



สาระสำคัญ: การคัดแยกขยะ
แยกทำไม...ทำไมต้องแยก

Why not ????

เป้าหมาย

เป็นสำนักงานต้นแบบ
ด้านการคัดแยกขยะ

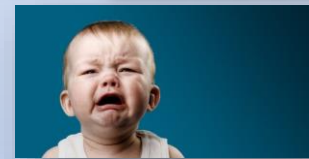
 SO1 : สร้างการพัฒนาที่ยั่งยืนด้านพลังงานและสิ่งแวดล้อม

สาระสำคัญ: การคัดแยกขยะ
แยกทำไม...ทำไมต้องแยก

Why not ????



ทิ้งถูกที่...กันดีไหม





เป้าหมายหลัก

บุคลากรเกิดพฤติกรรม
แยกขยะก่อนทิ้ง
ภายในส่วนงาน

การคัดแยกขยะที่ต้นทาง

ถังขยะใส ใช้ถุงใส่ใส่ขยะ

ถังขยะภายนอกอาคารขนาด 90-200 ลิตร

สีน้ำเงิน ขยะทั่วไป เปียก เน่าได้

สีเหลือง ขยะรีไซเคิล แห้ง ขยายได้

ถังขยะ (ภายในอาคาร) ขนาดประมาณ 60 ลิตร



First Bin: Recyclables

Metal Items

Cloth

Plastic / Hard Plastic Items

Thermacol

Glass Bottles / Broken Glass

Tetra Pack

Chip Packets / Chocolate

Paper / Cardboard

Store your recyclables + sell it to the scrap dealer!

What should I put in the RECYCLABLE bin?

RECYCLABLE

WASTE WARRIORS

<p>ทั่วไป</p> <p>GENERAL</p>	<p>รีไซเคิล แห้ง</p> <p>RECYCLE</p>	<p>อินทรีย์</p> <p>ORGANIC</p>
------------------------------	---------------------------------------	--------------------------------

<p>อันตราย</p> <p>HAZARDOUS</p>	<p>ขยะติดเชื้อ</p> <p>INFECTIOUS WASTE</p>
---------------------------------	--

ขยะจาก สำนักงานมหาวิทยาลัย

1. ขยะทั่วไป ----->



<----- 2. ขยะรีไซเคิล

3. ขยะอินทรีย์/เศษอาหาร ----->



4. กากไขมัน น้ำมันทอดซ้ำ (จากโรงอาหาร)

5. ขยะอันตราย ขยะปนเปื้อนสารคัดหลั่ง





ขยะอันตราย
NO RECYCLE



ขยะรีไซเคิล
RECYCLE



ขยะทั่วไป
OTHER



ขยะทั่วไป
OTHER

1. ขยะทั่วไป (Blue)



general waste



plastic bags



crisp & sweets packets



sandwich packets



wooden stirrers



polystyrene



sachets

SUSTAINABLE
ABILITY



GENERAL WASTE



2. ขยะรีไซเคิล (Yellow)





shutterstock

How to manage waste at home?

Say **NO**
to one bin

NO!



And **YES** to 3
separate bins!

YES!



FOOD WASTE BIN



RECYCLABLE BIN



NON RECYCLABLES

WASTE WARRIORS

- มีพื้นที่จุขยะได้มากขึ้น
- ไม่เลอะเทอะ
- ไม่รั่วซึมระหว่างการขนส่ง



แห้ง จึงจะขายได้

3. ขยะอินทรีย์/เศษอาหาร (Green)



อินทรีย์



ORGANIC



อินทรีย์



ORGANIC

อยู่ในห้องครัว โรงอาหาร



การเขี่ยเศษอาหารที่โรงอาหารสำนักงาน หรือโรงอาหารทุกที่ ก็เช่นกัน

ถังขยะสีเขียว ขนาด 2.5 แกลลอน



ทุกวัน เวลา 15.00 น.

แม่บ้านจะนำไปเทรวมกันกับถังทิ้งเศษอาหาร

บริเวณหลังโรงอาหารสำนักงาน

*ตั้งนั้น กรุณาอย่าทิ้งขยะประเภทอื่น

ปนไปกับเศษอาหารนะคะ





ถึงเวลาที่เราจะเปลี่ยน...พฤติกรรมแบบนี้ หรือยัง.....?

4. กากไขมัน น้ำมันทอดซ้ำ





5. ขยะอันตราย



ขยะอันตราย ที่ถังแดง
วางจุดเดียว
(ที่โรงอาหาร)

- ถังฉนวนไฟฉาย
- แบตเตอรี่
- กระจกสเปรย์ สารเคมี
- วัตถุไวไฟ
- วัตถุมีพิษต่างๆ







ขยะจากห้องน้ำ ใส่ถุงสีแดง

ใช้วิธีการจัดการ จัดเก็บโดยพนักงาน ทำความสะอาด



ขยะปนเปื้อนสิ่งปนเปื้อน/ขยะติดเชื้อ
→ ถุงแดง → ศูนย์บริหารจัดการฯ
นำส่งคณะแพทยฯ ทำลายโดยเตาเผา

ทำทายกัน
หน่อย...

•เอาหลอด
ออกได้ไหม
.....?

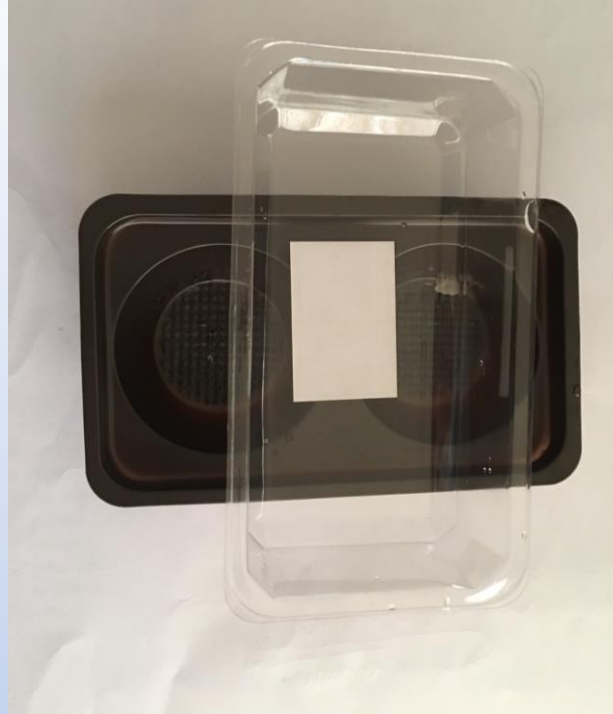


คำถาม
ถึงถึง
ไหน?



เก็บเล็กผสม
น้อย เพื่อ
โลกใบนี้





ทิ้งถูกถัง





- เศษอาหารที่เหลือ
ในงาน
- เศษอาหารภายใน
ร้าน
- กากไขมัน
- น้ำมันทอดซ้ำ

ขยะจากโรงอาหาร ห้อง
เตรียมอาหารจัดการอย่างไร

.....?

รณรงค์ให้ชาว มช.
ช่วยแยกเศษอาหารที่
โรงอาหาร อ.มช.



รณรงค์ให้ชาวสำนักงาน
ช่วยแยกเศษอาหาร
ที่โรงอาหารสำนักงาน









มีข้อเสนอแนะในการใช้บริการ
ร้านอาหารอาคารสำนักงานมหาวิทยาลัย 2

โปรด Scan QR Code



Scan me

กรุณาแยกเศษอาหาร
ลงถังสีเขียว
ก่อนเก็บงาน
เพื่อนำไปผลิตเป็น
พลังงานทดแทนต่อไป



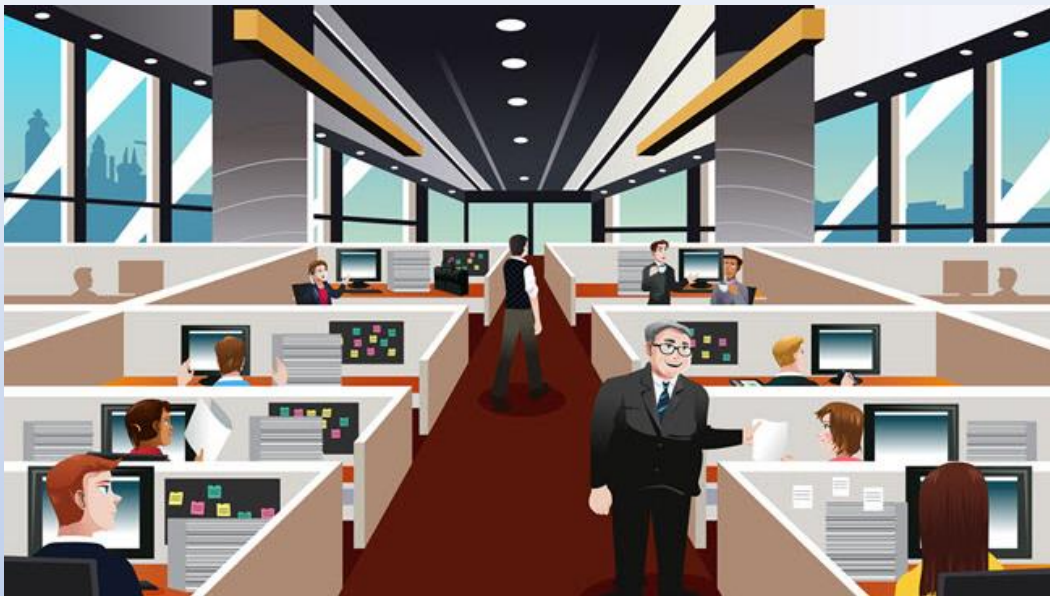
จาก โครงการช่างช่างนอน
-๑๑๑๑๑๑๑-

จะวางผังระยะตรงไหนดีน้อ..?





ทางเลือกที่ 1



พื้นที่ในออฟฟิศไม่เพียงพอ ที่จะวางชุดถังขยะ

ดังนั้น แต่ละโต๊ะจะยังคงมีถังขยะเล็กๆ ส่วนตัว

แต่ เจ้าของถังขยะ ต้องนำขยะไปคัดแยกทิ้งเองลงในชุดถังขยะส่วนกลาง

FQAs

แล้วพนักงานทำความสะอาดทำอะไรเอ่ย



ข้อดี บุคลากรได้ฝึกนิสัยในการคัดแยกขยะ

พนักงานทำความสะอาดมีเวลา บัด กวาด เช็ด ถู ส่วนอื่นๆ มากขึ้น



ทางเลือกที่ 2



มีพื้นที่เพียงพอที่จะวางชุดถังขยะ

ดังนั้น แต่ละโต๊ะจะไม่มีถังขยะเล็กๆ ส่วนตัวอีกต่อไป

ข้อดี บุคลากรได้ถูกจากที่นั่งบ่อยั้ง ลดอาการ Office syndrome

บัญชีธนาคารขยะของแต่ละหน่วยงาน



สื่อประชาสัมพันธ์โครงการ

แยกขยะเพื่อโลก
ทิ้งลงถังให้ถูกสีกับโครงการ

ข้าง..ข้าง..แยก..

ขยะออร์แกนิก

ขยะทั่วไป

ขยะรีไซเคิล

ขยะอันตราย

ข้อมูล กองพัฒนานักศึกษา มข.

ออกแบบ งานประชาสัมพันธ์ กองกลาง มข.

9 เคล็บลับ
ลดการใช้พลาสติกในชีวิตประจำวัน

1 พกกระเป๋าเมื่อไปซื้อของ

2 ใส่น้ำในขวดที่นำมาใช้ใหม่ได้

3 นำแก้วส่วนตัวมาใช้

4 บรรจุอาหารในกล่องที่นำมาใช้ใหม่ได้

5 ปฏิเสธการใช้หลอด มีด ช้อนและส้อมที่ใช้แล้วต้องทิ้ง

6 ไม่ใช้ถุงพลาสติก

7 รับประทานอาหารที่บ้าน

8 ใช้ขวดแก้วบรรจุสิ่งของค้างคืน

9 แบ่งปันเคล็บลับนี้ให้เพื่อนของคุณ

ช่วยกันลดการใช้พลาสติก

ข้อมูล กองพัฒนานักศึกษา มข.

ออกแบบ ประชาสัมพันธ์ กองกลาง มข.

ช่วยกันแยกขยะเพื่อโลกของเรา
ทิ้งลงถังให้ถูกสีกับโครงการ

ข้าง..ข้าง..แยก..

ขยะออร์แกนิก

ขยะทั่วไป

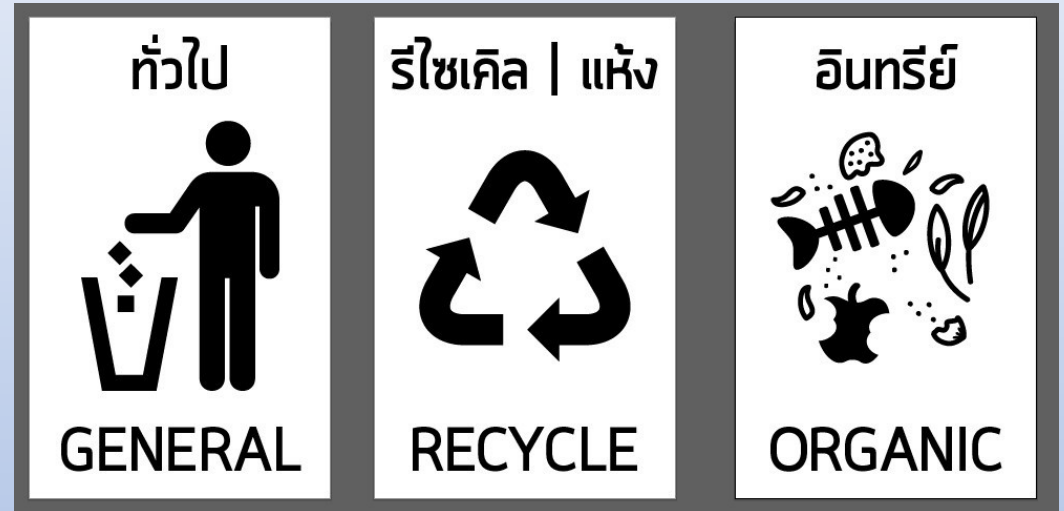
ขยะรีไซเคิล

ขยะอันตราย

ข้อมูล กองพัฒนานักศึกษา มข.

ออกแบบ งานประชาสัมพันธ์ กองกลาง มข.

แผนการดำเนินงาน กิจกรรม “ข้างข้างแยก”



นโยบายงดใช้ถุงพลาสติกในมหาวิทยาลัยเชียงใหม่



การประกวดหน่วยงานคัดแยกขยะยอดเยี่ยม





คำถาม



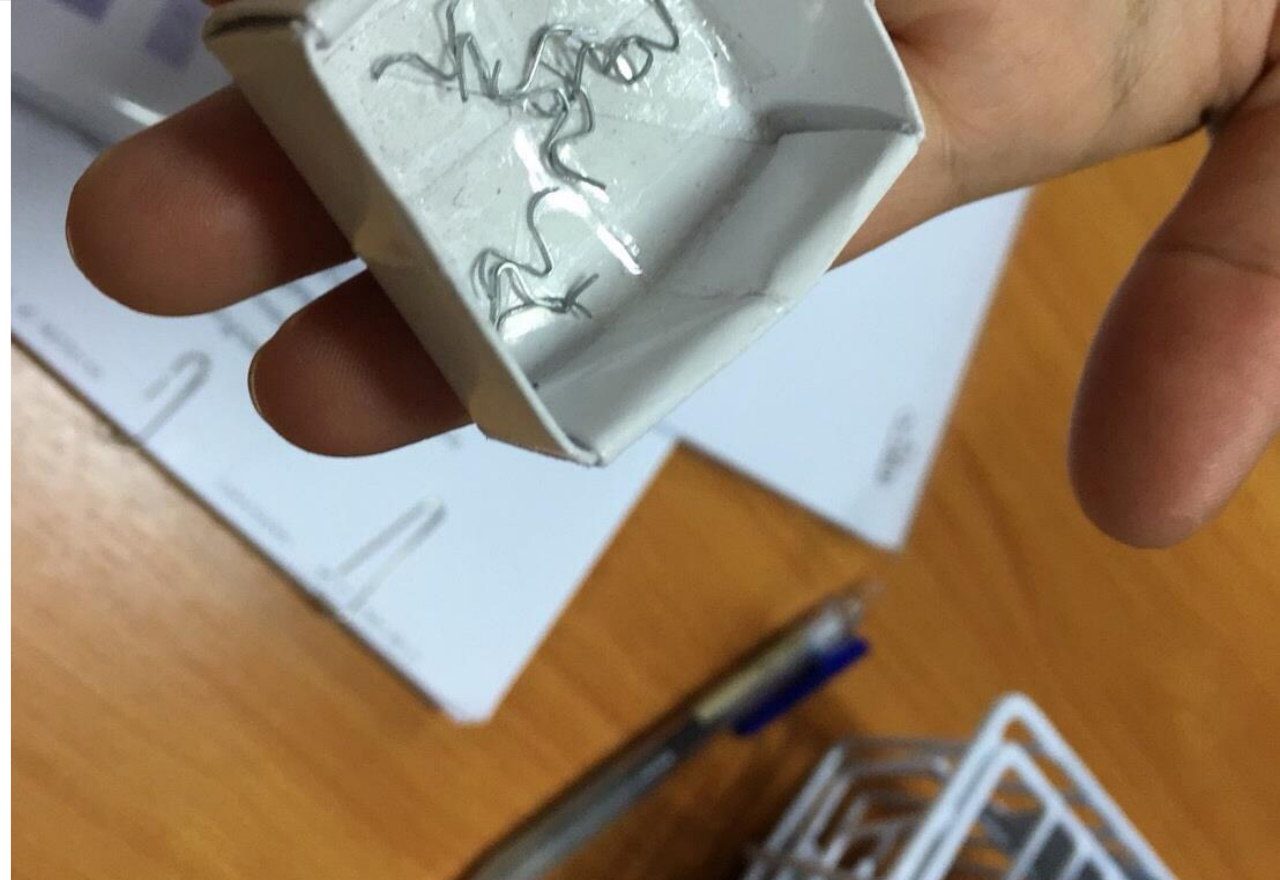












<https://www.yumpu.com/xx/document/view/61847523/design-21->



จุดพักขยะ

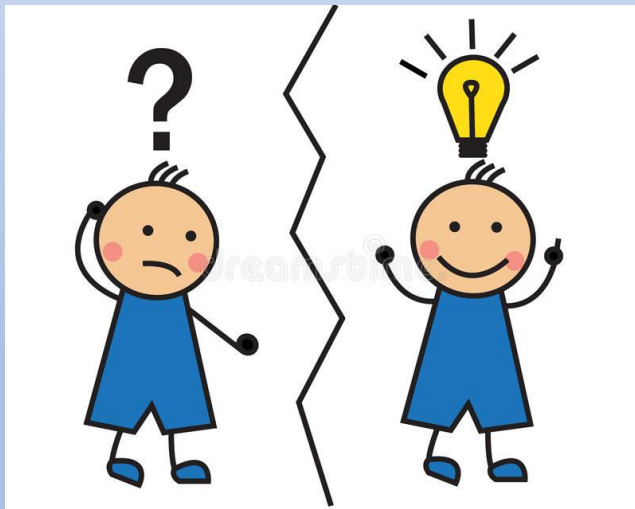




จากแหล่งกำเนิดขยะ แล้วไปไหน.....



แยกแล้ว ขยะไปไหน...?





จาก มช. ---- > ศูนย์บริหารจัดการชีวมวลครบวงจร

ศูนย์บริหารจัดการชีวมวลแบบครบวงจร





ศูนย์บริหารจัดการชีวมวลครบวงจร มหาวิทยาลัยเชียงใหม่





ศูนย์บริหารจัดการสิ่งแวดล้อมทางดาราศาสตร์

















เครื่องสูบอัดก๊าซนี้ทำงานอัตโนมัติตลอดเวลา



MCH24-CNG

CBG Compressor





“ฮิวทริบ”
1. ห้ามสูบบุหรี่
2. ห้ามดื่มสุรา
3. ห้ามรับประทานอาหาร



CBG

GREEN CLEAN + CMU

CHANG MAI UNIVERSITY CLEAN ENERGY SHUTTLE VAN
รถ บขมช พลังงานสะอาด มหาวิทยาลัยเชียงใหม่



THANKS

