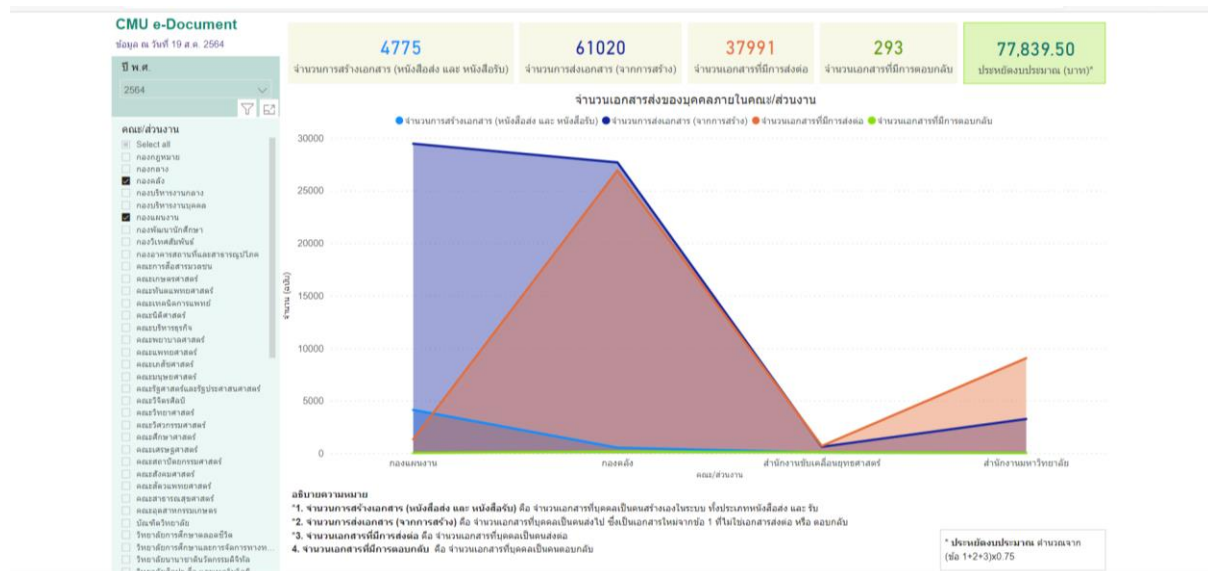


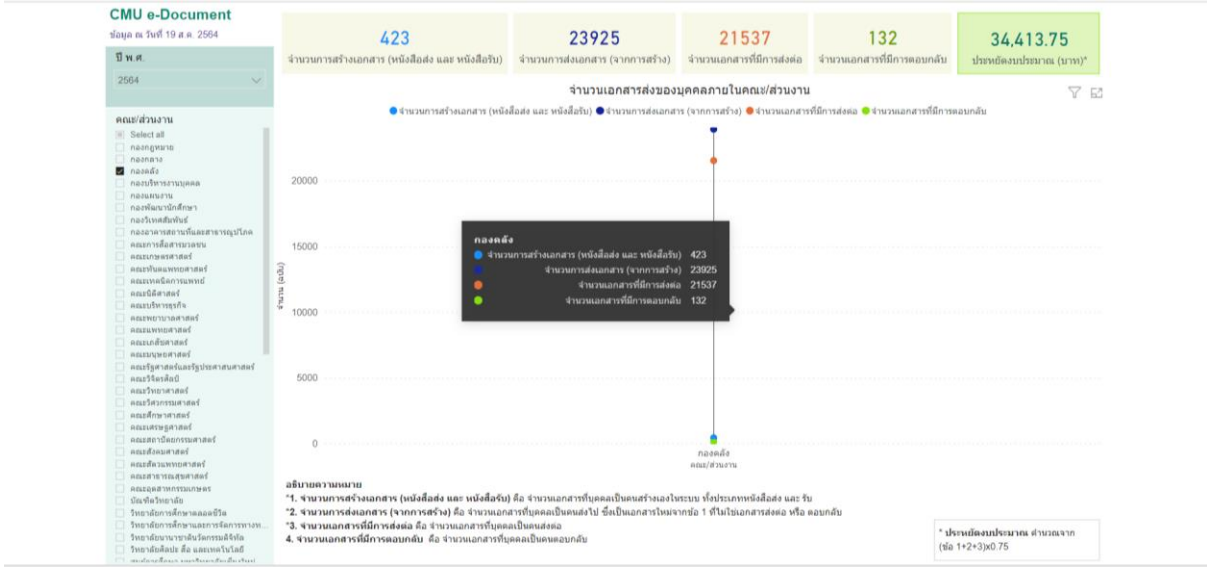
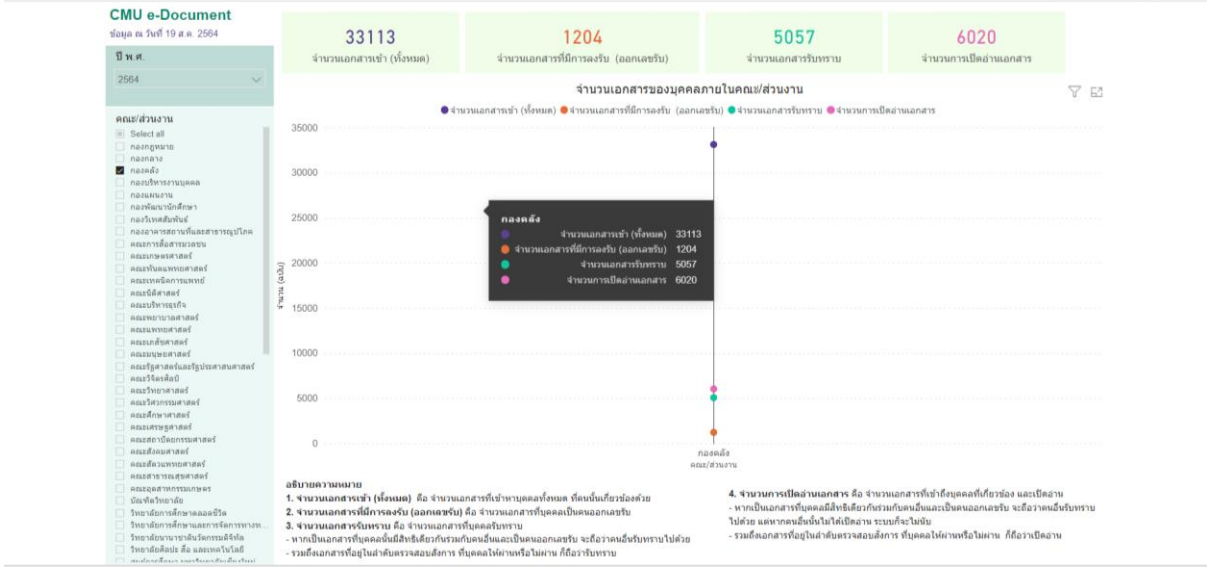
ข้อมูลสรุปปริมาณการใช้กระดาษอิเล็กทรอนิกส์ ประจำปี 2564 (ข้อมูล ณ วันที่ 19 สิงหาคม 2564)

มหาวิทยาลัยได้มีการจัดทำกรรับส่งเอกสาร ผ่านระบบ CMU E-Document โดยมีการเก็บข้อมูลในฐานข้อมูล BI ของมหาวิทยาลัย สามารถแสดงผลปริมาณการใช้จำนวนกระดาษอิเล็กทรอนิกส์ ดังนี้

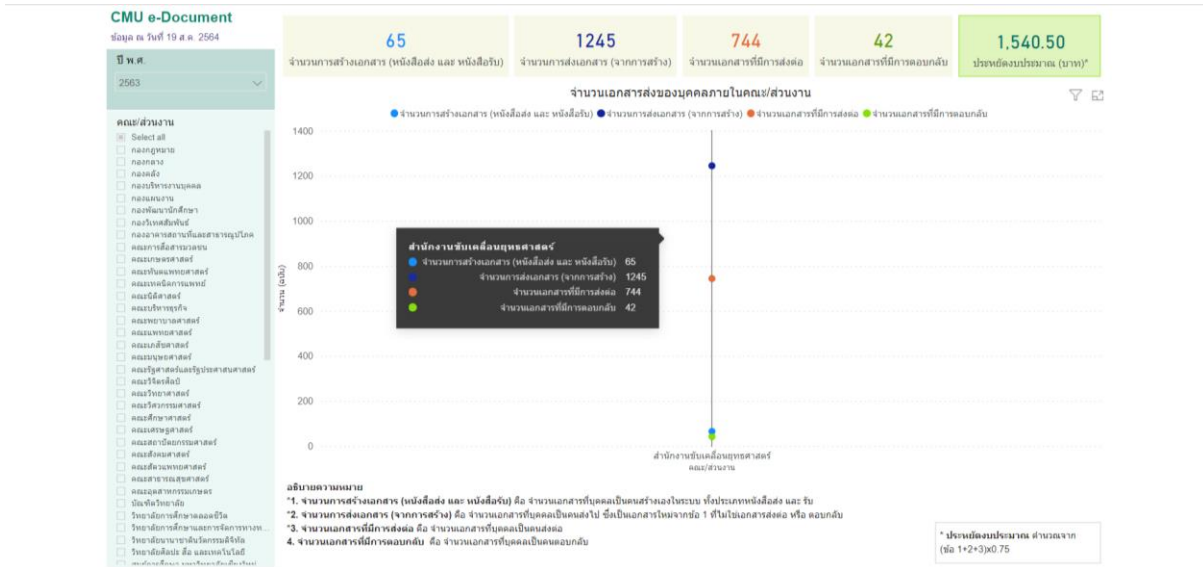
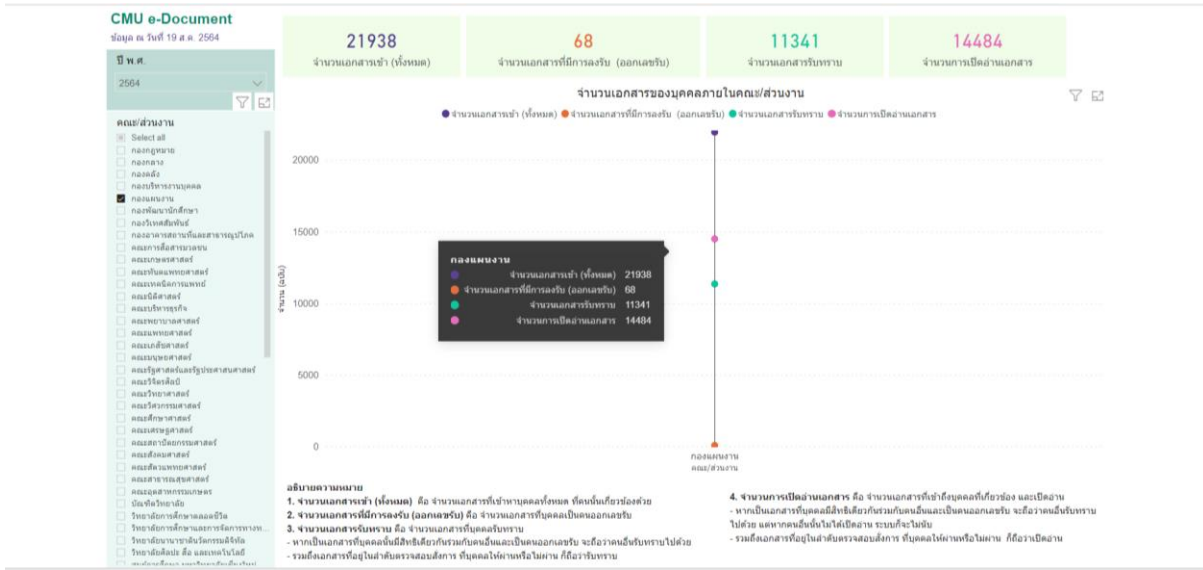
1. ปริมาณการดำเนินงานรับ-ส่งเอกสาร ของ 4 ส่วนงาน (กองคลัง กองแผนงาน สำนักงานมหาวิทยาลัยและสำนักงานขับเคลื่อนยุทธศาสตร์)



1.1 จำนวนเอกสารส่งของบุคคลภายในคณะ/ส่วนงาน สังกัด กองคลัง



1.2 จำนวนเอกสารส่งของบุคคลภายในคณะ/ส่วนงาน สังกัดกองแผนงาน



1.3 จำนวนเอกสารส่งของบุคคลภายในคณะ/ส่วนงาน สังกัดสำนักงานมหาวิทยาลัย

